

极端高温 了解风险

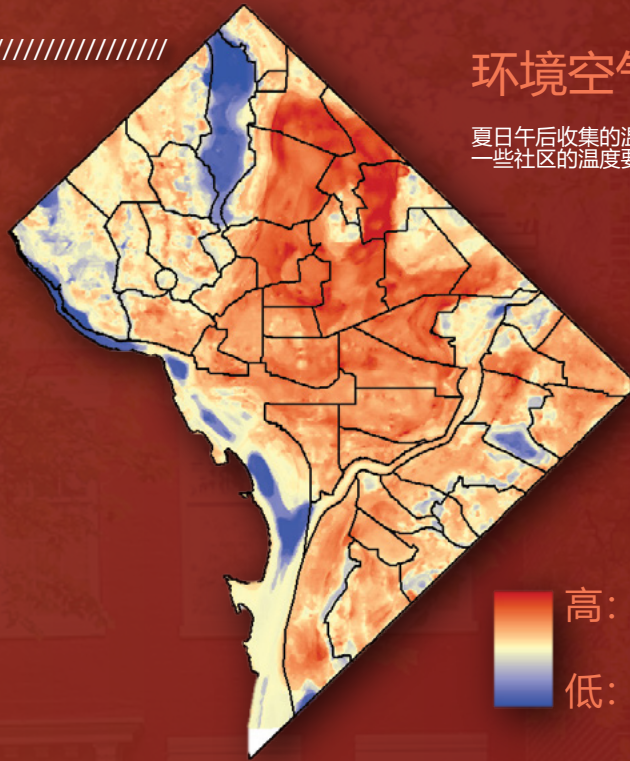
哥伦比亚特区的极端高温。

您知道吗？

极端高温造成的死亡人数比任何其他与天气有关的危害都多。

气候变化导致的热浪将更频繁、更严重、更持久。

树木较少、硬质地面较多的社区更容易受到极端高温的影响。



环境空气温度图

夏日午后收集的温度差异。一些社区的温度要高 16 度以上。

高：101.9°F
低：85.2°F

哪些人对极端高温更敏感？

某些特征会影响个人：适应、应对或从极端高温影响中恢复的能力。

极端热敏性

年龄



老年人



幼童

健康



慢性疾病



残疾



超重



孕期

居住条件



缺少空调设备



在户外生活或工作



拥有宠物

如果您在外面看到有无家可归的人员需要庇护或降温解暑，请拨打庇护所热线 (202) 399-7093，如果对安全和健康的威胁迫在眉睫，请拨打 911。